

Línea **BASF** en maní.

**TODO**  
**OK**

A realistic image of a peanut is centered within the white circular 'O' of the word 'OK'. The 'O' is part of a larger graphic where the word 'TODO' is stacked above 'OK'. The background is a green gradient.

Por liderazgo, innovación y respaldo, la línea BASF en maní es la solución integral para que en tu cultivo esté todo bien.

 **BASF**

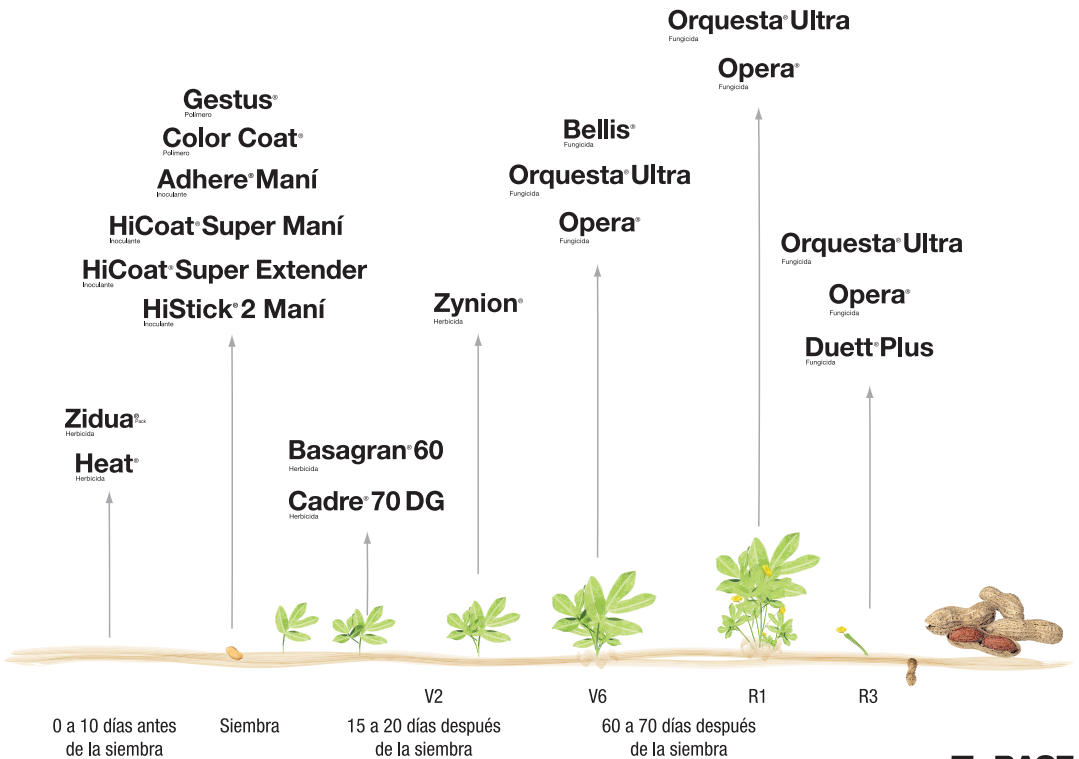
We create chemistry





# Portafolio de la línea BASF en maní.

Por liderazgo, innovación y respaldo la línea BASF en maní es la solución integral desde el barbecho hasta la cosecha.



# Inoculante

---

## Adhere® Maní

Inoculante

Inoculante que aporta nitrógeno por fijación simbiótica.

### Composición:

*Bradyrhizobium sp. Arachis*.  $2 \times 10^9$  UFC/ml de bacterias viables a la elaboración y  $1 \times 10^8$  UFC/ml de bacterias viables al vencimiento (equivalente a 100.000.000 bacterias viables por semilla de maní).

### Formulación:

Inoculante en base turba adherente.

### Acción:

Adhere® Maní es un inoculante sólido a base de turba esterilizada autoadherente de calidad superior con una alta concentración de bacterias que suministran a las plantas el nitrógeno necesario para su desarrollo y óptima producción del cultivo de maní. Su formulación favorece la supervivencia de las bacterias ante condiciones adversas como baja humedad en el suelo y temperaturas extremas.

### Dosis:

0,4 kg/100 kg de semilla.



# Inoculante

---

## HiCoat® Super Maní

Inoculante

Inoculante de larga vida.

### Composición:

*Bradyrhizobium sp. Arachis*.  $1 \times 10^{10}$  UFC/ml de bacterias viables a la elaboración y  $1 \times 10^8$  UFC/ml de bacterias viables al vencimiento (equivalente a 100.000.000 bacterias viables por semilla de maní).

### Formulación:

Inoculante líquido de última generación.

### Acción:

HiCoat® Super Maní es un inoculante de calidad superior con una alta concentración de bacterias fijadoras de nitrógeno, formulado en un medio óptimo para la conservación de las mismas. Se destaca por ser un producto de larga vida, diseñado y formulado para ser utilizado a nivel industrial. Tanto la calidad como la elevada concentración bacteriana, se asegura a través de una cadena de frío constante en toda su cadena de trazabilidad.

### Dosis:

0,5 l/100 kg de semilla.

# Inoculante

---

## HiCoat® Super Extender

Inoculante

Protector bacteriano.

### **Composición:**

En base a nutrientes, vitaminas e hidratos de carbono.

### **Formulación:**

Líquida.

### **Acción:**

HiCoat® Super Extender, prolonga la sobrevivencia de *Bradyrhizobium sp. Arachis*; su formulación nutre y protege a la bacteria, evita la desecación y/o condiciones adversas desde el tratamiento en la semilla (inclusive en los primeros estadios en el suelo).

### **Dosis:**

0,15 l/100 kg de semilla.

# Inoculante

---

## HiStick® 2 Maní

Inoculante

Inoculante para el aporte de nitrógeno por fijación simbiótica al cultivo de maní. Apuntado al segmento de inoculantes líquidos para ser chorreado en surco.

### Composición:

*Bradyrhizobium sp. Arachis*.  $2 \times 10^9$  UFC/ml de bacterias viables a la elaboración y  $1 \times 10^8$  UFC/ml de bacterias viables al vencimiento (equivalente a 100.000.000 bacterias viables por semilla de maní).

### Formulación:

Inoculante líquido.

### Acción:

HiStick® 2 Maní es un inoculante líquido de calidad superior, diseñado para la aplicación en surco, con una alta concentración de bacterias fijadoras de nitrógeno que suministran a las plantas el nitrógeno necesario para su desarrollo y una óptima producción del cultivo de maní.

### Dosis:

1,4 l/ha para siembras a 70 cm entre surcos o 28,6 ml/300 m de surco\*.

\*Adicionar 30 l de agua.

# Polímeros

---

La semilla de maní es muy susceptible al daño mecánico y al desprendimiento del tegumento en el manipuleo. Hoy, gracias a la nueva tecnología de “Coating” (recubrimiento) podemos brindar una solución. ¿En qué consiste? En cubrir la semilla con una delgada cobertura uniforme con polímeros, los cuales forman una matriz porosa de liberación lenta y gradual al medio, al cual se adicionan activos según las necesidades de la semilla a tratar.

La tecnología de TPS en maní está destinada principalmente a disminuir el deterioro físico, adherir y distribuir homogéneamente los principios activos. Contribuye a lograr un mayor número de plantas, posibilitando un ahorro de kilos de semillas a sembrar y una mejor distribución de las plantas. También hace posible el uso de sembradoras neumáticas.



Para mayor información consultar a equipo técnico de BASF o marbete.

# Polímero

---

## Color Coat®

Polímero

Pigmento colorante.

### **Composición:**

Una línea de pigmentos desarrollados para el tratamiento de todo tipo de semillas sin importar su forma, tamaño, textura o color. Disponibles en presentaciones con gran gama de colores (Color Coat® Red, Blue, Green, Yellow, Purple, Orange, Black y White).

### **Formulación:**

Líquida.

### **Acción:**

Color Coat® realza el color de los activos, colaborando en la terminación y aspecto final de la semilla. En el caso de maní, Color Coat® Red es el más utilizado en la actualidad.

### **Dosis:**

0,069 l/100 kg de semilla.

# Polímero

---

## Gestus<sup>®</sup>

Polímero

Polímero para el tratamiento de semillas.

**Acción:**

Gestus<sup>®</sup> mejora la plantabilidad y distribución de las semillas en el suelo. Disminuye el desprendimiento durante y después del proceso en planta. Resalta el aspecto dando más brillo y mejora la distribución de los activos en la semilla. Provee una excelente protección del tegumento de la semilla de maní, permitiendo a su vez la correcta distribución de los activos.

**Dosis:**

500 cc/100 kg de semilla.

# Herbicida

---

## Zidua<sup>®</sup><sub>Pack</sub>

Herbicida

Zidua<sup>®</sup><sub>Pack</sub> es un herbicida pre-siembra para el control de las principales malezas gramíneas y de hoja ancha, de alta versatilidad y de amplio espectro de control.

### Composición:

Piroxasulfone 85% + saflufenacil 70%.

### Formulación:

Gránulos dispersables (WG).

### Sitio de acción:

K3 - Inhibidor división celular y E - Inhibidor PPO.

### Acción:

Zidua<sup>®</sup><sub>Pack</sub> posee dos ingredientes activos. Por un lado, el novedoso piroxasulfone, una isoxazolina que constituye una nueva clase de química herbicida que ofrece una altísima persistencia en suelo, entregando 15 días más de control respecto a sus principales competidores. Por otro lado, el reconocido saflufenacil de BASF, el herbicida del grupo químico de los PPO, con la mayor velocidad de control y más alta eficacia de control post emergente del mercado.

### Recomendación:

Al momento de aplicar, la cobertura verde de malezas no debe exceder el 15%.

### Dosis:

160 gr/ha piroxasulfone + 35 gr/ha saflufenacil + glifosato 1085 g ia como eq. ac./ha (\*) + 250 cc/ha Dash<sup>®</sup> MSO MAX.

(\*) Es equivalente en formulado a: Glifosato 48%: 3 l/ha; Glifosato 66,2%: 2 l/ha; Glifosato 74,7%: 1,5 kg/ha.

# Herbicida

---

## Heat®

Herbicida

Es un herbicida que actúa por contacto, de efecto desecante y aplicación postemergente de las malezas y preemergencia del cultivo de maní.

### **Composición:**

Kixor® (saflufenacil) 70%.

### **Formulación:**

Gránulos dispersables (WG).

### **Sitio de acción:**

E - Inhibidor PPO.

### **Acción:**

Es compatible y debe ser aplicado con glifosato, la mezcla de ambos genera un efecto sinérgico en el control de las malezas. Mientras Heat® actúa sobre los tejidos vegetales verdes generando un rápido secado, el glifosato se trasloca a raíces, rizomas o tubérculos, complementando su control. Heat® es un complemento del glifosato en el control de malezas de hoja ancha, entre ellas, las denominadas de difícil control o que requieren altas dosis de glifosato. Es una herramienta para el manejo anti-resistencia de malezas.

### **Dosis:**

35 g/ha + 3 l de glifosato (1.080 g de i.a. glifosato eq. Ac./ha.).



# Herbicida

---

## Basagran® 60

Herbicida

Basagran® 60 es un herbicida postemergente de contacto para el control selectivo de malezas de hoja ancha y ciperáceas en maní.

### **Composición:**

Bentazon 60%.

### **Formulación:**

Concentrado soluble (SL).

### **Sitio de acción:**

C3 - Inhibidor fotosistema II.

### **Aplicar:**

Estado de 1<sup>ra</sup> a 3<sup>ra</sup> hoja verdadera del cultivo.

### **Recomendación especial:**

Para el control de abrojo grande, cepa de caballo, enredadera anual, malva u oreja de gato, mostacilla, mostaza silvestre, nabo, nabón, quinoa, verdolaga, yuyo colorado, zapallito amargo, bejuco o porotillo.

### **Dosis:**

600 cm<sup>3</sup>/ha (bentazón 60%) + 350 cm<sup>3</sup>/ha de 2,4 DB al 100%, agregando coadyuvante a razón de 0,15%.

# Herbicida

---

## Cadre<sup>®</sup> 70 DG

Herbicida

Es un herbicida selectivo de maní.

**Composición:**

Imazapic 70%.

**Formulación:**

Gránulos dispersables (WG).

**Sitio de acción:**

B - Inhibidor ALS.

**Acción:**

En maní puede ser aplicado en preemergencia o postemergencia temprana del cultivo y malezas. Es absorbido a través de las hojas, tallos y raíces, siendo traslocado y acumulado en los tejidos meristemáticos de las malezas. Las plantas tratadas detienen su crecimiento al poco tiempo de la aplicación, y su muerte puede tardar varias semanas. Controla malezas que nacen después de la aplicación una vez que ha sido incorporado al suelo por precipitaciones adecuadas.

**Recomendación:**

Fundamental ver tamaño de malezas.

**Dosis:**

1 kit/5 has bolsitas hidrosolubles (72-85 g/ha) + tensioactivo.

# Herbicida

---

## Zynion®

Herbicida

Es un herbicida selectivo, postemergente, sistémico de mayor eficiencia para el control de malezas gramíneas.

**Composición:**

Cletodim 24%.

**Formulación:**

Emulsión concentrada (EC).

**Sitio de acción:**

A - Inhibidor ACCasa.

**Acción:**

Inhibe la enzima ACCasa, responsable de la síntesis de ácidos grasos. Inhibe la división celular y la formación de cloroplastos y reduce la respiración.

**Recomendación:**

Aplicar sobre estolones de hasta 15 cm de largo y desarrollo foliar de 10 cm de altura, estando la maleza en activo de crecimiento.

**Dosis:**

1,2-1,4 l/ha.

# Fungicida

---

## Bellis®

Fungicida

Es un fungicida de efecto preventivo y curativo de acción prolongada.

### Composición:

F500® (pyraclostrobin) 12,8% + boscalid 25,2%.

### Formulación:

Gránulos dispersables (WG).

### Acción:

Además de las enfermedades comunes de control en maní (*Viruelas*), es recomendado para el control de marchitamiento (*Sclerotinia rolfsii*). Excelente para manejo de resistencia de hongos, alternando con otros fungicidas de distinto modo de acción.

### Recomendación:

Usar en 1ª aplicación en maní 60-70 días de emergencia.

### Dosis:

Para viruelas 350 g/ha, para marchitamiento 500 g/ha, dependiendo la presión de enfermedad al momento de la aplicación.

# Fungicida

---

## Orquesta® Ultra

Fungicida

Es un fungicida Premium que presenta el más completo control de enfermedades y la mayor versatilidad de uso.

### Composición:

Xemium® (fluxapyroxad) 5% + epoxiconazole 5%  
+ F500® (pyraclostrobin) 8,1%.

### Formulación:

Concentrado emulsionable (EC).

### Acción:

Orquesta® Ultra es una triple mezcla de fungicidas. Combina la mejor estrobilurina, el más efectivo triazol y Xemium®, la molécula que inaugura una nueva era en el control de enfermedades. Xemium® actúa inhibiendo la acción de la enzima SDH, permitiendo atacar a los principales hongos en un sitio distinto a los demás productos del mercado, lo que convierte a Orquesta® Ultra en una valiosa herramienta para el manejo anti-resistencia. Orquesta® Ultra, con sus tres sitios de acción, se convierte en una herramienta ideal en el control de enfermedades.

### Dosis:

1,2 l/ha.

# Fungicida

---

## Opera®

Fungicida

Es la combinación de dos modos de acción de alta eficacia bajo las condiciones más exigentes, adicionando efectos fisiológicos positivos dando como resultante mayor producción y calidad en el cultivo de maní.

### **Composición:**

F500® (pyraclostrobin) 13,3% + epoxiconazole 5%.

### **Formulación:**

Suspensión (SE).

### **Acción:**

Posee un mecanismo de acción preventiva y curativa. La sustancia activa se difunde en el tejido vegetal, depositándose en la capa cerosa de la epidermis, logrando de esa manera una excelente protección por varias semanas en todas las partes de la planta.

### **Recomendación:**

Aplicar en intervalos de 21-28 días según condiciones climáticas y presión de enfermedades.

### **Dosis:**

750 cm<sup>3</sup>/ha.

# Fungicida

---

## Duett® Plus

Fungicida

Es un fungicida sistémico para el control de enfermedades foliares, que actúa de forma preventiva y curativa sobre las hojas expuestas en el momento de aplicación.

### **Composición:**

Epoxiconazole 3,75% + metconazole 2,75%.

### **Formulación:**

Concentrado emulsionable (EC).

### **Acción:**

Inhibe el ergosterol (IBE) con acción sistémica, de larga residualidad. Esta mezcla tiene una sistemía acropétala (de abajo hacia arriba).

### **Recomendación:**

Aplicar el producto en forma preventiva. También puede ser aplicado ante la aparición de los primeros síntomas. Aplicar en intervalos de 14-21 días según condiciones climáticas y presión de enfermedades.

### **Dosis:**

1 l/ha.

# Enfermedades

## Viruela Temprana

(*Cercospora arachidicola*)



## Viruela Tardía

(*Cercosporidium personatum*)



## Sarna del ginóforo

(*Sphaceloma arachidis*)



## Carbón del maní

(*Thecaphora frezii*)



## Botrytis

(*Botrytis cinerea*)



## Mancha en V

(*Leptosphaerulina crassiasca*)

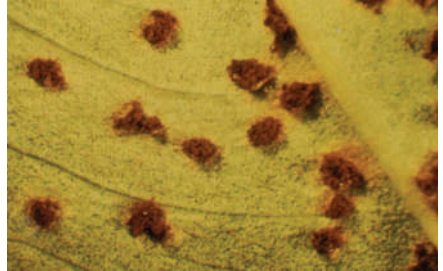




Fuente: Consultora Oro Verde.

## Roya

(*Puccinia arachidis*)



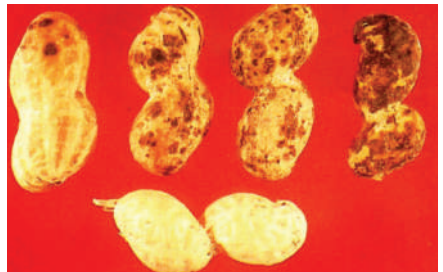
## Marchitamiento

(*Sclerotium rolfsii*)



## Rhizoctonia

(*Rhizoctonia solani*)



Tenemos nuevos canales de comunicación.

Seguinos en nuestras redes sociales para enterarte  
de todas las novedades de BASF.



@BASF.AgroArgentina



@BASF\_Agro\_ARG



@basfagro\_arg





ACLAMADO POR TODOS LOS PRODUCTORES

# Orquesta® Ultra

Fungicida



TU COSECHA, CON EL MEJOR FINAL.

**BASF Argentina S.A.**

☎ 0800-555-2273

📍 Tucumán 1 (C1049AAA) CABA

🌐 [agriculture.basf.com/ar/es](http://agriculture.basf.com/ar/es)

**■ - BASF**

We create chemistry

f /BASFAgroArgentina

@basfagro\_arg

@BASF\_Agro\_ARG

® Marca registrada BASF.

**PELIGRO. SU USO INCORRECTO PUEDE PROVOCAR DAÑOS A LA SALUD Y AL AMBIENTE. LEA ATENTAMENTE LA ETIQUETA.**